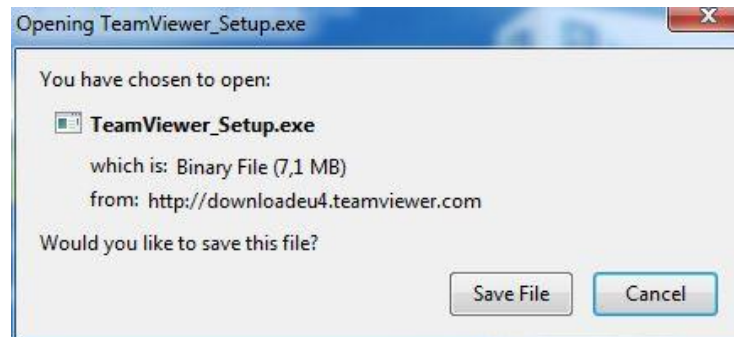


Upute za instalaciju i korištenje TeamViewer-a

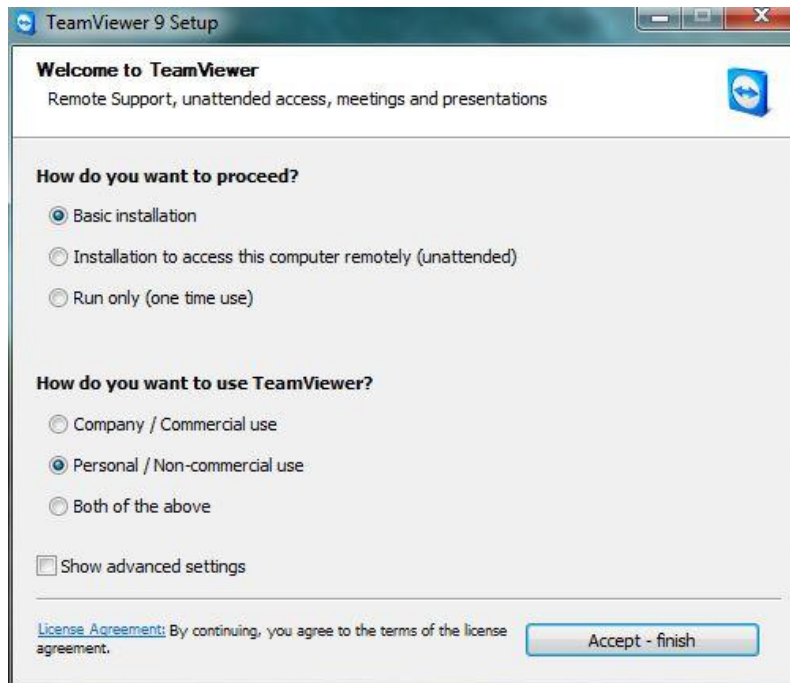
1. Da bi mogli koristiti TeamViewer za daljinsko upravljanje prvo je potrebno preuzeti softver sa Internet stranice www.teamviewer.com.



2. Pritiskom na Download (označen strelicom) pokreće se preuzimanje softvera. Pritisnite "Save File" da bi ga spremili na računalo.



3. Kada je preuzimanje završeno, pokrenite instalaciju i pratite korake instalacije softvera na računalo.



4. Nakon završetka instalacije TeamViewer se automatski pokreće. Da bi se naša tehnička podrška mogla spojiti na Vaše računalo na kojem se instalirali TeamViewer potrebni su nam Vaš ID i šifra za spajanje (označeno crnom strelicom).

